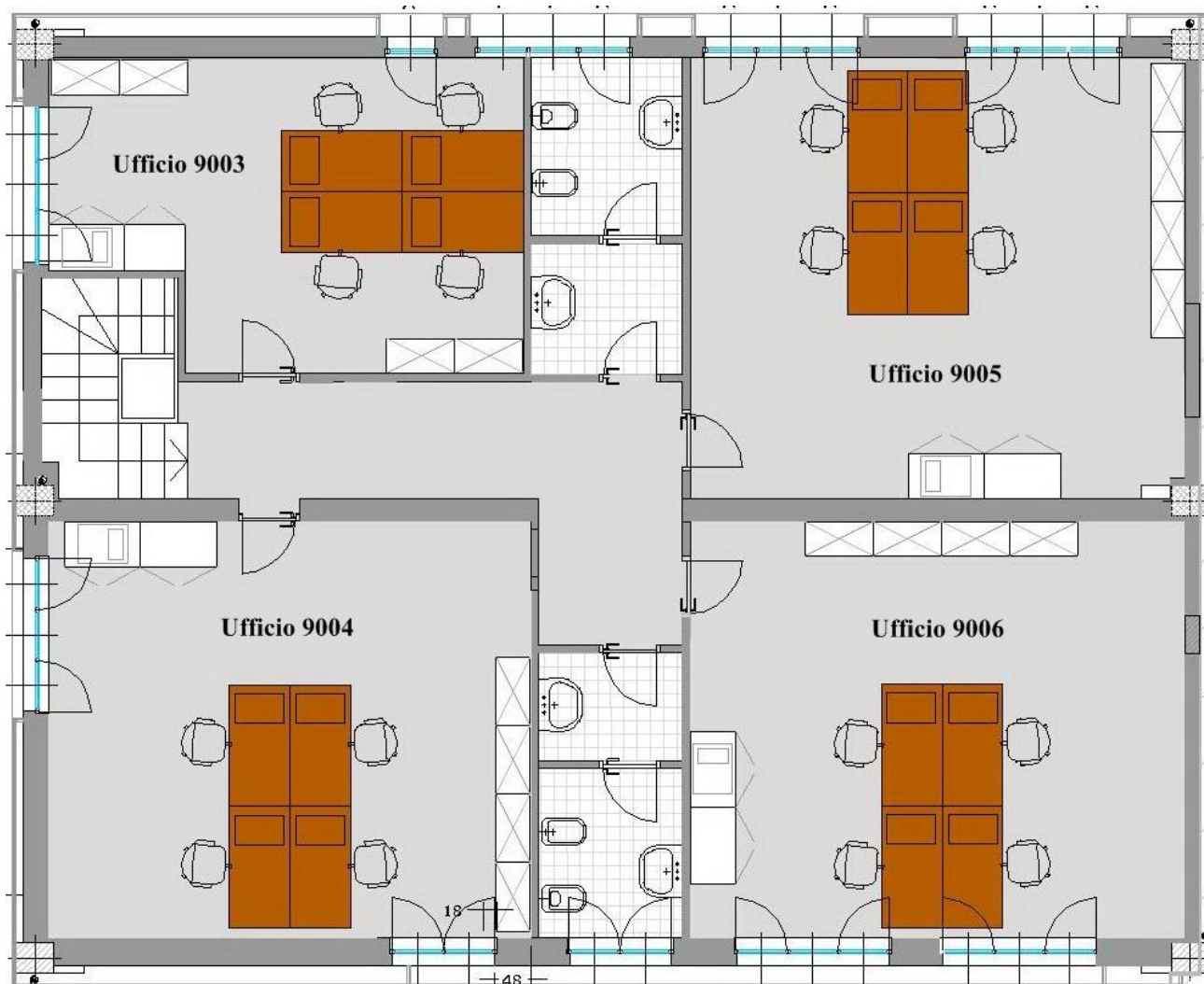


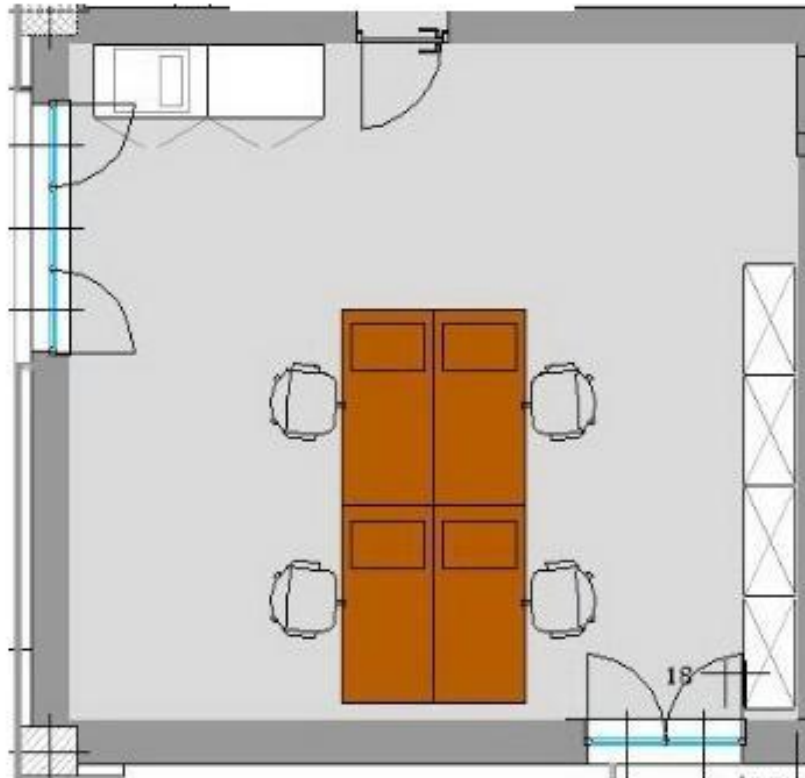
Day Office: Ufficio 9004



Situato al **primo piano con doppia vista sul cortile interno**, l'ufficio 9004 è dotato dei seguenti servizi:

- 2 ampie finestre che permettono l'entrata di luce naturale;
- servizi igienici allo stesso piano;
- videocitofono;
- impianto di riscaldamento e aria condizionata autonomo;
- porta blindata;
- video sorveglianza a circuito chiuso nelle aree comuni;
- servizio di segreteria e Reception centralizzata;
- moquette ed arredamento completamente nuovo;
- predisposizione per allacciamento a linea telefonica e ADSL;
- ampio parcheggio.

Ufficio 9004



Descrizione dettagliata:

- n. 4 scrivanie/postazioni;
- n. 4 sedie girevoli;
- n. 4 armadi per archivio;
- n. 1 mobiletto per archivio;
- possibilità di allacciamento linea telefonica ad ogni postazione;
- superficie lorda 34 mq.